

大型特殊磁気回路のご紹介

Introduction of large special magnetic circuit

【用途例:半導体製造工程のプラズマプロセス用他】

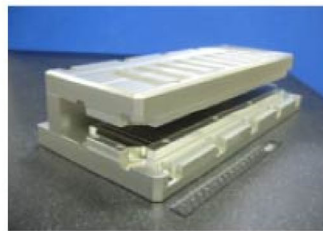
[Application example: For plasma processes in semiconductor manufacturing processes, etc.]

精密リニアモータ用磁気回路 Magnetic circuit for precision linear motor

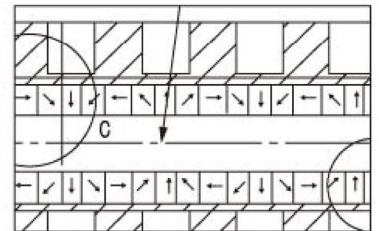
特徴 Feature

ハルバツハ配列で磁石を構成することにより、高密度かつ均一な磁場を発生できる磁気回路です。

This linear magnetic circuit can generate a high-density and uniform magnetic field by constructing magnets in a Halbach array.



小型試作品
Miniture prototype model



磁石構成イメージ
Image of magnets allay

1メートル以上の大型磁気回路の製作が可能!

It is possible to manufacture large magnetic circuits of 1 meter or more.

6極磁気回路 6-pole magnetic circuit

特徴 Feature

6極磁気回路はプラズマによる配管のダメージを防ぐために使用されます。

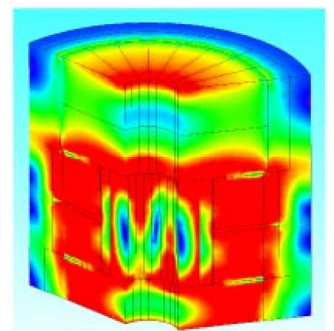
強磁場かつ複雑な磁場を発生させることが可能です。

6-pole magnetic circuit is used to prevent damage to the piping due to plasma.

It is possible to generate a strong and a complicated magnetic field.



6極磁気回路完成写真
Overview of 6-pole magnetic circuit



磁石構成イメージ
Image of field analysis

詳細はホームページにも記載がございます。お気軽にお問い合わせ下さい。
Visit our renewed web site, and feel free to contact us more details.

<https://www.shinetsu-rare-earth-magnet.jp/>